

## 見積参考資料

工事名 R 1 波土 浅川港海岸（浅川地区） 海・浅川 胸壁工事

### ◇経費情報◇

工種区分	海岸工事（港湾）
単価地区	美波 1
施工地域・工事場所	地方港湾（3）（一般交通の影響を受けない場合）
前金支出割合	補正を行わない
契約保証	金銭的保証
イメージアップ	計上しない

### 注意

「見積参考資料」は入札参加者の迅速で適正な工事費の見積りのための一資料であり、請負契約を拘束するものではない。

# 設計内訳書 (本01)

工事名	R1 波土 浅川港海岸 (浅川地区) 海・浅川 胸壁工事				事業区分 工事区分	港湾海岸整備 堤防・防潮堤・護岸	
工事区分・工種・種別・細別	規格	単位	数量	単価	金額	数量・金額増減	摘要
堤防・防潮堤・護岸		式	1				
本土工[場所打式]		式	1				
場所打コンクリート工		式	1				
コンクリート		m3	226				単 1号
型枠		m2	127				単 2号
基礎栗石		m2	70				単 3号
足場	枠組足場	m2	86				単 4号
足場	単管傾斜足場	m2	70				単 5号
チップング		m2	50				単 6号
鉄筋 D16		Kg	48				単 7号
削孔		孔	51				単 8号
注入材		Kg	3				単 9号
伸縮目地		m2	52				単 10号

# 設計内訳書 (本01)

工事名	R1 波土 浅川港海岸 (浅川地区) 海・浅川 胸壁工事				事業区分 工事区分	港湾海岸整備 堤防・防潮堤・護岸	
工事区分・工種・種別・細別	規格	単位	数量	単価	金額	数量・金額増減	摘要
止水板		m	10				単 11号
スリップパー (キャップ含む)		本	17				単 12号
埋戻コンクリート		m3	1				単 13号
型枠		m2	1				単 14号
排水構造物工		式	1				
水路工		式	1				
2号水路工		m	2				単 15号
3号水路工		m	5				単 16号
1号嵩上げ水路工		m	3				単 17号
2号嵩上げ水路工		m	7				単 18号
3号嵩上げ水路工		m	8				単 19号
4号嵩上げ水路工		m	5				単 20号
集水枡工		式	1				

# 設計内訳書 (本01)

工事名	R 1 波土 浅川港海岸 (浅川地区) 海・浅川 胸壁工事				事業区分 工事区分	港湾海岸整備 堤防・防潮堤・護岸	
工事区分・工種・種別・細別	規格	単位	数量	単価	金額	数量・金額増減	摘要
1号集水枡工		基	1				単 21号
土工		式	1				
土工		式	1				
土砂等運搬		m3	120				単 22号
処分費		m3	120				単 23号
作業土工(床掘工)		式	1				
床掘り		m3	160				単 24号
基面整正		m2	70				単 25号
作業土工(埋戻工)		式	1				
埋戻し 1≦W<4		m3	50				単 26号
埋戻し W<1		m3	3				単 27号
舗装工		式	1				
アスファルト舗装復旧工		式	1				

# 設計内訳書 (本01)

工事名	R 1 波土 浅川港海岸 (浅川地区) 海・浅川 胸壁工事				事業区分 工事区分	港湾海岸整備 堤防・防潮堤・護岸	
工事区分・工種・種別・細別	規格	単位	数量	単価	金額	数量・金額増減	摘要
アスファルト舗装復旧工		m2	130				単 28号
コンクリート舗装復旧工		式	1				
コンクリート		m3	5				単 29号
鉄筋金網		kg	300				単 30号
路盤		m2	26				単 31号
構造物撤去工		式	1				
取壊し工		式	1				
舗装版切断	As	m	23				単 32号
舗装版切断	con	m	10				単 33号
舗装版破碎	As	m2	170				単 34号
殻運搬	As	m3	9				単 35号
コンクリート取壊し 運搬含む		m3	26				単 36号
処分費 (con殻)		m3	26				単 37号

# 設計内訳書 (本01)

工事名	R 1 波土 浅川港海岸 (浅川地区) 海・浅川 胸壁工事				事業区分 工事区分	港湾海岸整備 堤防・防潮堤・護岸	
工事区分・工種・種別・細別	規格	単位	数量	単価	金額	数量・金額増減	摘要
処分費 (As殻)		m3	9				単 38号
処分費 (汚泥)		t	0.2				単 39号
直接工事費		式	1				
共通仮設		式	1				
共通仮設費 (率計上)		式	1				
純工事費		式	1				
現場管理費		式	1				
工事原価		式	1				
一般管理費等		式	1				
工事価格		式	1				
消費税額及び地方消費税額		式	1				
工事費計		式	1				

# 1次単価表

単価使用年月	2019.07
歩掛適用年月	2019.07
労務調整係数	1.000-00000 0.0 0

単 1号	名称・規格	条件	単位	数量	単価	金額	単価	摘要
	コンクリート		単位	m3	単位数量	1	単価	
	コンクリート打設	クレーン打設, 無筋, ラフテレンクレーン, (油圧伸縮ジブ型) 16t吊	m3	1				単 40号
	合計							
	単価							円/m3

# 1次単価表

単価使用年月	2019.07
歩掛適用年月	2019.07
労務調整係数	1.000-00000 0.0 0

単 2号	名称・規格	条件	単位	数量	単価	金額	単価	摘要
	型枠		単位	m2	単位数量	1	単価	
	木製型枠組立組外(重力式)	陸上, ラフテレンクレーン, (油圧伸縮ジブ型) 16t吊	m2	1				単 41号
	合計							
	単価							円/m2

# 1次単価表

単価使用年月	2019.07
歩掛適用年月	2019.07
労務調整係数	1.000-00000 0.0 0

単 3号	基礎栗石		単位	m2	単位数量	1	単価	
名称・規格		条件	単位	数量	単価	金額	摘要	
	基礎栗石	17.5cmを超え22.5cm以下, 割栗石(150~200mm), 敷均し, 全ての費用	m2	1				
	合計							
	単価						円/m2	

# 1次単価表

単価使用年月	2019.07
歩掛適用年月	2019.07
労務調整係数	1.000-00000 0.0 0

単 4号	足場	枠組足場	単位	m2	単位数量	1	単価	
名称・規格		条件	単位	数量	単価	金額	摘要	
	鋼製枠組足場架払(重力式)	陸上, ラフテレンクレーン, (油圧伸縮ジブ型) 16t吊	m2	1				単 42号
	合計							
	単価						円/m2	



# 1次単価表

単価使用年月	2019.07
歩掛適用年月	2019.07
労務調整係数	1.000-00000 0.0 0

単 5号	足場	単管傾斜足場	単位	m2	単位数量	1	単価	
名称・規格		条件	単位	数量	単価	金額	摘要	
足場工		単管傾斜足場, 不要, 標準(1.0)	掛m2	1			単 43号	
合計								
単価							円/m2	

# 1次単価表

単価使用年月	2019.07
歩掛適用年月	2019.07
労務調整係数	1.000-00000 0.0 0

単 6号	チップング		単位	m2	単位数量	1	単価	
名称・規格		条件	単位	数量	単価	金額	摘要	
コンクリートはつり		陸上	m2	1			単 44号	
合計								
単価							円/m2	

# 1 次単価表

単価使用年月	2019.07
歩掛適用年月	2019.07
労務調整係数	1.000-00000 0.0 0

単 7号	鉄筋 D16		単位	Kg	単位数量	1	単価	
名称・規格		条件	単位	数量	単価	金額	摘要	
鉄筋加工組立		SD345 D16, 重力式・鋼矢板式, 無し	kg	1			単 45号	
合計								
単価							円/Kg	

# 1 次単価表

単価使用年月	2019.07
歩掛適用年月	2019.07
労務調整係数	1.000-00000 0.0 0

単 8号	削孔		単位	孔	単位数量	1	単価	
名称・規格		条件	単位	数量	単価	金額	摘要	
コンクリート削孔(電動ハンマドリル40mm)		30mm以上200mm未満	孔	1				
合計								
単価							円/孔	

# 1 次単価表

単価使用年月	2019.07
歩掛適用年月	2019.07
労務調整係数	1.000-00000 0.0 0

単 9号	注入材		単位	Kg	単位数量	1	単価	
名称・規格		条件	単位	数量	単価	金額	摘要	
	注入材 エポキシ樹脂系		kg	1				
	合計							
	単価						円/Kg	

# 1 次単価表

単価使用年月	2019.07
歩掛適用年月	2019.07
労務調整係数	1.000-00000 0.0 0

単 10号	伸縮目地		単位	m2	単位数量	1	単価	
名称・規格		条件	単位	数量	単価	金額	摘要	
	伸縮目地	瀝青質系	m2	1				単 46号
	合計							
	単価						円/m2	

# 1次単価表

単価使用年月	2019.07
歩掛適用年月	2019.07
労務調整係数	1.000-00000 0.0 0

単 11号	止水板		単位	m	単位数量	1	単価	
名称・規格		条件	単位	数量	単価	金額	摘要	
	止水板	CF 200*5	m	1				
	合計							
	単価						円/m	

# 1次単価表

単価使用年月	2019.07
歩掛適用年月	2019.07
労務調整係数	1.000-00000 0.0 0

単 12号	スリップバー (キャップ含む)		単位	本	単位数量	1	単価	
名称・規格		条件	単位	数量	単価	金額	摘要	
	スリップバー φ19×600 キャップ含む		本	1				
	合計							
	単価						円/本	

# 1次単価表

単価使用年月	2019.07
歩掛適用年月	2019.07
労務調整係数	1.000-00000 0.0 0

単 13号	埋戻コンクリート		単位	m3	単位数量	1	単価	
名称・規格		条件		単位	数量	単価	金額	摘要
コンクリート		無筋・鉄筋構造物, 人力打設, 18-8-40 (高炉), 一般養生, 有り, 全ての費用		m3	1			
合計								
単価								円/m3

# 1次単価表

単価使用年月	2019.07
歩掛適用年月	2019.07
労務調整係数	1.000-00000 0.0 0

単 14号	型枠		単位	m2	単位数量	1	単価	
名称・規格		条件		単位	数量	単価	金額	摘要
型枠		一般型枠, 鉄筋・無筋構造物		m2	1			
合計								
単価								円/m2

# 1 次単価表

単価使用年月	2019.07
歩掛適用年月	2019.07
労務調整係数	1.000-00000 0.0 0

単 15号	2号水路工		単位	m	単位数量	2	単価	
名称・規格		条件	単位	数量	単価	金額	摘要	
コンクリート		小型構造物, 人力打設, 18-8-25(高炉), 一般養生, 無し, 全ての費用	m3	0.4				
型枠		一般型枠, 小型構造物	m2	5				
基礎碎石		12.5cmを超え17.5cm以下, 再生クラッシュ 40~0, 全ての費用	m2	1				
蓋版		再利用撤去・据付け, 無し, 蓋版(各種), 40を超え170kg/枚以下, 無し, 無し	枚	4				単 47号
合計								
単価								円/m

# 1 次単価表

単価使用年月	2019.07
歩掛適用年月	2019.07
労務調整係数	1.000-00000 0.0 0

単 16号	3号水路工		単位	m	単位数量	5	単価	
名称・規格		条件	単位	数量	単価	金額	摘要	
コンクリート		小型構造物, 人力打設, 18-8-25 (高炉), 一般養生, 無し, 全ての費用	m3	2				
型枠		一般型枠, 小型構造物	m2	6				
基礎碎石		12.5cmを超え17.5cm以下, 再生クラッシュ 40~0, 全ての費用	m2	2				
蓋版		据付け, 無し, 蓋版(各種), 40を超え170kg/枚以下, 無し, 無し	枚	10				単 48号
合計								
単価								円/m

# 1 次単価表

単価使用年月	2019.07
歩掛適用年月	2019.07
労務調整係数	1.000-00000 0.0 0

単 17号	1号嵩上げ水路工		単位	m	単位数量	3	単価	
名称・規格		条件	単位	数量	単価	金額	摘要	
コンクリート		小型構造物, 人力打設, 18-8-25 (高炉), 一般養生, 無し, 全ての費用	m3	0.2				
型枠		一般型枠, 小型構造物	m2	3				
鉄筋工 [市場単価]		SD345 D13, 一般構造物, 10t未満, 無, 無, 無, 補正無 (鉄筋割合10%未満含む), 補正無 (一般構造物)	t	0.003				単 49号
コンクリート削孔 (電動ハンマドリル40mm)		200mm以上400mm以下	孔	13				
蓋版		再利用撤去・据付け, 無し, 蓋版 (各種), 40を超え170kg/枚以下, 無し, 無し	枚	7				単 47号
	合計							
	単価							円/m



# 1 次単価表

単価使用年月	2019.07
歩掛適用年月	2019.07
労務調整係数	1.000-00000 0.0 0

単 18号	2号嵩上げ水路工		単位	m	単位数量	7	単価	
名称・規格		条件	単位	数量	単価	金額	摘要	
コンクリート		小型構造物, 人力打設, 18-8-25 (高炉), 一般養生, 無し, 全ての費用	m3	1				
型枠		一般型枠, 小型構造物	m2	6				
鉄筋工 [市場単価]		SD345 D13, 一般構造物, 10t未満, 無, 無, 無, 補正無 (鉄筋割合10%未満含む), 補正無 (一般構造物)	t	0.005				単 49号
コンクリート削孔 (電動ハンマドリル40mm)		200mm以上400mm以下	孔	27				
蓋版		据付け, 無し, 蓋版 (各種), 40を超え170kg/枚以下, 無し, 無し	枚	14				単 48号
	合計							
	単価							円/m

# 1 次単価表

単価使用年月	2019.07
歩掛適用年月	2019.07
労務調整係数	1.000-00000 0.0 0

単 19号	3号嵩上げ水路工		単位	m	単位数量	8	単価	
名称・規格		条件	単位	数量	単価	金額	摘要	
コンクリート		小型構造物, 人力打設, 18-8-40(高炉), 一般養生, 無し, 全ての費用	m3	1				
型枠		一般型枠, 小型構造物	m2	7				
鉄筋工[市場単価]		SD345 D13, 一般構造物, 10t未満, 無, 無, 無, 補正無(鉄筋割合10%未満含む), 補正無(一般構造物)	t	0.006				単 49号
コンクリート削孔(電動ハンマドリル40mm)		200mm以上400mm以下	孔	30				
蓋版		据付け, 無し, 蓋版(各種), 40を超え170kg/枚以下, 無し, 無し	枚	15				単 48号
	合計							
	単価							円/m

# 1 次単価表

単価使用年月	2019.07
歩掛適用年月	2019.07
労務調整係数	1.000-00000 0.0 0

単 20号	4号嵩上げ水路工		単位	m	単位数量	5	単価	
名称・規格		条件	単位	数量	単価	金額	摘要	
コンクリート		小型構造物, 人力打設, 18-8-25 (高炉), 一般養生, 無し, 全ての費用	m3	0.1				
型枠		一般型枠, 小型構造物	m2	3				
鉄筋工 [市場単価]		SD345 D13, 一般構造物, 10t未満, 無し, 無し, 無し, 補正無し (鉄筋割合10%未満含む), 補正無し (一般構造物)	t	0.002				単 49号
コンクリート削孔 (電動ハンマドリル40mm)		200mm以上400mm以下	孔	10				
蓋版		再利用撤去・据付け, 無し, 蓋版 (各種), 40を超え170kg/枚以下, 無し, 無し	枚	11				単 47号
コンクリートはつり		陸上	m2	1				単 44号
合計								
単価								円/m

# 1次単価表

単価使用年月	2019.07
歩掛適用年月	2019.07
労務調整係数	1.000-00000 0.0 0

単 21号	1号集水枘工	単位	基	単位数量	1	単価	
名称・規格		条件	単位	数量	単価	金額	摘要
現場打ち集水枘・街渠枘(本体)		18-8-25(高炉), 0.38m3を超え0.40m3以下, 人力打設, 一般養生・特殊養生(練炭)	箇所	1			
蓋版		据付け, 無し, 蓋版(各種), 40を超え170kg/枚以下, 無し, 無し	枚	1			単 50号
合計							
単価							円/基

# 1次単価表

単価使用年月	2019.07
歩掛適用年月	2019.07
労務調整係数	1.000-00000 0.0 0

単 22号	土砂等運搬	単位	m3	単位数量	1	単価	
名称・規格		条件	単位	数量	単価	金額	摘要
土砂等運搬		標準, ハックホ山積0.8m3(平積0.6m3), 土砂(岩塊・玉石混り土含む), 無し, 3.0km以下	m3	1			
合計							
単価							円/m3

# 1 次単価表

単価使用年月	2019.07
歩掛適用年月	2019.07
労務調整係数	1.000-00000 0.0 0

単 23号	処分費		単位	m3	単位数量	1	単価	
名称・規格		条件	単位	数量	単価	金額	摘要	
	処分費(m3)		m3	1			単 51号	
	合計							
	単価						円/m3	

# 1 次単価表

単価使用年月	2019.07
歩掛適用年月	2019.07
労務調整係数	1.000-00000 0.0 0

単 24号	床掘り		単位	m3	単位数量	1	単価	
名称・規格		条件	単位	数量	単価	金額	摘要	
	床掘り	土砂, 標準, 無し, 無し	m3	1				
	合計							
	単価						円/m3	

# 1 次単価表

単価使用年月	2019.07
歩掛適用年月	2019.07
労務調整係数	1.000-00000 0.0 0

単 25号	名称・規格	条件	単位	数量	単価	金額	単価	摘要
25号	基面整正		m2	1				
	名称・規格	条件	単位	数量	単価	金額		摘要
	基面整正		m2	1				
	合計							
	単価						円/m2	

# 1 次単価表

単価使用年月	2019.07
歩掛適用年月	2019.07
労務調整係数	1.000-00000 0.0 0

単 26号	名称・規格	条件	単位	数量	単価	金額	単価	摘要
26号	埋戻し 1≦W<4		m3	1				
	名称・規格	条件	単位	数量	単価	金額		摘要
	埋戻し	最大埋戻幅1m以上4m未満	m3	1				
	合計							
	単価						円/m3	

# 1次単価表

単価使用年月	2019.07
歩掛適用年月	2019.07
労務調整係数	1.000-00000 0.0 0

単 27号	埋戻し W<1		単位	m3	単位数量	1	単価	
名称・規格		条件	単位	数量	単価	金額	摘要	
埋戻し		最大埋戻幅1m未満	m3	1				
合計								
単価							円/m3	

# 1次単価表

単価使用年月	2019.07
歩掛適用年月	2019.07
労務調整係数	1.000-00000 0.0 0

単 28号	アスファルト舗装復旧工		単位	m2	単位数量	1	単価	
名称・規格		条件	単位	数量	単価	金額	摘要	
表層(車道・路肩部)		1.4m未満(仕上厚50mm以下), 50mm, 再生密粒度アスファルト混合物(13), プライムコート PK-3, 全ての費用	m2	1				
下層路盤(車道・路肩部)		100mm, 1層施工, 再生クラッシュラン RC-40, 全ての費用	m2	1				
合計								
単価							円/m2	

# 1次単価表

単価使用年月	2019.07
歩掛適用年月	2019.07
労務調整係数	1.000-00000 0.0 0

単 29号	コンクリート		単位	m3	単位数量	1	単価	
名称・規格		条件		単位	数量	単価	金額	摘要
コンクリート		無筋・鉄筋構造物,ハックホウ(クレーン機能付)打設,18-8-40(高炉),一般養生,全ての費用		m3	1			
合計								
単価								円/m3

# 1次単価表

単価使用年月	2019.07
歩掛適用年月	2019.07
労務調整係数	1.000-00000 0.0 0

単 30号	鉄筋金網		単位	kg	単位数量	1	単価	
名称・規格		条件		単位	数量	単価	金額	摘要
鉄筋金網 D10*100*100				kg	1			
合計								
単価								円/kg



# 1次単価表

単価使用年月	2019.07
歩掛適用年月	2019.07
労務調整係数	1.000-00000 0.0 0

単 31号	路盤	As	単位	m2	単位数量	1	単価	
名称・規格		条件		単位	数量	単価	金額	摘要
下層路盤(車道・路肩部)		200mm, 1層施工, 再生クラッシュラン RC-40, 全ての費用		m2	1			
合計								
単価								円/m2

# 1次単価表

単価使用年月	2019.07
歩掛適用年月	2019.07
労務調整係数	1.000-00000 0.0 0

単 32号	舗装版切断	As	単位	m	単位数量	1	単価	
名称・規格		条件		単位	数量	単価	金額	摘要
舗装版切断		アスファルト舗装版, 15cm以下, 全ての費用		m	1			
合計								
単価								円/m

# 1次単価表

単価使用年月	2019.07
歩掛適用年月	2019.07
労務調整係数	1.000-00000 0.0 0

単 33号	舗装版切断	con	単位	m	単位数量	1	単価	
名称・規格		条件	単位	数量	単価	金額	摘要	
	舗装版切断	コンクリート舗装版, 15cmを超え30cm以下, 全ての費用	m	1				
	合計							
	単価						円/m	

# 1次単価表

単価使用年月	2019.07
歩掛適用年月	2019.07
労務調整係数	1.000-00000 0.0 0

単 34号	舗装版破碎	As	単位	m2	単位数量	1	単価	
名称・規格		条件	単位	数量	単価	金額	摘要	
	舗装版破碎	アスファルト舗装版, 無し, 不要, 15cm以下, 有り, 全ての費用	m2	1				
	合計							
	単価						円/m2	

# 1次単価表

単価使用年月	2019.07
歩掛適用年月	2019.07
労務調整係数	1.000-00000 0.0 0

単 35号	殻運搬	As	単位	m3	単位数量	1	単価	
名称・規格		条件	単位	数量	単価	金額	摘要	
	殻運搬	舗装版破碎, 機械(騒音対策不要、厚15cm以下), 無し, 3.5km以下, 全ての費用	m3	1				
	合計							
	単価							円/m3

# 1次単価表

単価使用年月	2019.07
歩掛適用年月	2019.07
労務調整係数	1.000-00000 0.0 0

単 36号	コンクリート取壊し 運搬含む		単位	m3	単位数量	1	単価	
名称・規格		条件	単位	数量	単価	金額	摘要	
	構造物取壊し	無筋構造物, 機械施工, 無し, 無し, 不要	m3	1				単 52号
	コンクリートガラ運搬	コンクリート(無筋・鉄筋)構造物とりこわし, 機械積込, 無し, 3.0km以下	m3	1				
	合計							
	単価							円/m3

# 1 次単価表

単価使用年月	2019.07
歩掛適用年月	2019.07
労務調整係数	1.000-00000 0.0 0

単 37号	処分費 (con殻)		単位	m3	単位数量	1	単価	
名称・規格		条件	単位	数量	単価	金額	摘要	
処分費(m3)			m3	1			単 53号	
合計								
単価							円/m3	

# 1 次単価表

単価使用年月	2019.07
歩掛適用年月	2019.07
労務調整係数	1.000-00000 0.0 0

単 38号	処分費 (As殻)		単位	m3	単位数量	1	単価	
名称・規格		条件	単位	数量	単価	金額	摘要	
処分費(m3)			m3	1			単 54号	
合計								
単価							円/m3	

# 1次単価表

単価使用年月	2019.07
歩掛適用年月	2019.07
労務調整係数	1.000-00000 0.0 0

単 39号	処分費 (汚泥)		単位	t	単位数量	1	単価	
名称・規格		条件	単位	数量	単価	金額	摘要	
	処分費(t)		t	1			単 55号	
	合計							
	単価						円/t	

# 2次単価表

単価使用年月	2019.07
歩掛適用年月	2019.07
労務調整係数	1.000-00000 0.0 0

単 40号	名称・規格	条件	単位	数量	単価	金額	単価	摘要
	コンクリート打設	クレーン打設, 無筋, ラフテレンクレーン, (油圧伸縮ジブ型) 16t吊	単位	m3	単位数	10	単価	
	レディミクストコンクリート 18-8-40 高炉		m3	10.3				
	コンクリート打設(上部工製作) クレーン抜き		m3	10				
	ラフテレンクレーン(排出ガス対策型) (油圧伸縮ジブ型) 16t吊		日	0.2				単 56号
	合計							
	単価							円/m3

## 2次単価表

単価使用年月	2019.07
歩掛適用年月	2019.07
労務調整係数	1.000-00000 0.0 0

単 41号	木製型枠組立組外(重力式)	陸上,ラフテレーンクレーン, (油圧伸縮ｼﾞｯﾌﾟ型) 16t吊	単位	m2	単位数量	100	単価	
名称・規格		条件	単位	数量	単価	金額	摘要	
	木製型枠組立組外(重力式) クレーン抜き		m2	100				
	ラフテレーンクレーン(排出ｶﾞｽ対策型) (油圧伸縮ｼﾞｯﾌﾟ型)16t吊		日	1			単 56号	
	合計							
	単価							円/m2

## 2次単価表

単価使用年月	2019.07
歩掛適用年月	2019.07
労務調整係数	1.000-00000 0.0 0

単 42号	鋼製枠組足場架払(重力式)	陸上,ラフテレーンクレーン, (油圧伸縮ｼﾞｯﾌﾟ型) 16t吊	単位	m2	単位数量	100	単価	
名称・規格		条件	単位	数量	単価	金額	摘要	
	鋼製枠組足場架払(重力式) クレーン抜き		m2	100				
	ラフテレーンクレーン(排出ｶﾞｽ対策型) (油圧伸縮ｼﾞｯﾌﾟ型)16t吊		日	0.8			単 56号	
	合計							
	単価							円/m2

# 2次単価表

単価使用年月	2019.07
歩掛適用年月	2019.07
労務調整係数	1.000-00000 0.0 0

単 43号	足場工	単管傾斜足場, 不要, 標準(1.0)	単位	掛m2	単位数量	100	単価	
名称・規格		条件	単位	数量	単価	金額	摘要	
	土木一般世話役		人					
	とび工		人					
	普通作業員		人					
	ラフテレンクレーン[油圧伸縮ジブ型] 25t吊		日	0.8				
	諸雑費(率+まるめ)		式	1				
	合計							
	単価							円/掛m2



## 2次単価表

単価使用年月	2019.07
歩掛適用年月	2019.07
労務調整係数	1.000-00000 0.0 0

単 44号	名称・規格	条件	単位	数量	単価	金額	単価	摘要
	コンクリートはつり	陸上	単位	m2	単位数量	100		
	空気圧縮機(排出ガス対策型) 7.5~7.8m3/min	陸上	日	1				単 57号
	さく岩機 コンクリートブレーカ 20kg級		日	3				単 58号
	特殊作業員		人					
	雑材料 全体の%		式	1				
	合計							
	単価							円/m2

## 2次単価表

単価使用年月	2019.07
歩掛適用年月	2019.07
労務調整係数	1.000-00000 0.0 0

単 45号	鉄筋加工組立	SD345 D16, 重力式・鋼矢板式, 無し	単位	kg	単位数量	1,000	単価	
名称・規格		条件	単位	数量	単価	金額	摘要	
	鉄筋(異形) SD345 D16		kg	1,030				
	鉄筋加工組立(上部工製作) クレーン抜き		kg	1,000				
	合計							
	単価							円/kg

## 2次単価表

単価使用年月	2019.07
歩掛適用年月	2019.07
労務調整係数	1.000-00000 0.0 0

単 46号	伸縮目地	瀝青質系	単位	m2	単位数量	100	単価	
名称・規格		条件	単位	数量	単価	金額	摘要	
	伸縮目地工(瀝青質系) t=10mm		m2	100				
	合計							
	単価							円/m2

## 2次単価表

単価使用年月	2019.07
歩掛適用年月	2019.07
労務調整係数	1.000-00000 0.0 0

単 47号	蓋版	再利用撤去・据付け,無し,蓋版(各種),40を超え170kg/枚以下,無し,無し	単位	枚	単位数量	100	単価	
名称・規格		条件	単位	数量	単価	金額	摘要	
	蓋版コンクリート・鋼製 昼間 170kg以下 制約無		枚	100				
	蓋版コンクリート・鋼製 昼間 170kg以下 制約無		枚	100				
	諸雑費(まるめ)		式	1				
	合計							
	単価						円/枚	

# 2次単価表

単価使用年月	2019.07
歩掛適用年月	2019.07
労務調整係数	1.000-00000 0.0 0

単 48号	蓋版	据付け,無し,蓋版(各種),40を超え170kg/枚以下,無し,無し	単位	枚	単位数量	100	単価	
名称・規格		条件	単位	数量	単価	金額	摘要	
	蓋版コンクリート・鋼製 昼間 170kg以下 制約無		枚	100				
	側溝蓋 C2-B300		枚	100				
	諸雑費(まるめ)		式	1				
	合計							
	単価							円/枚

# 2次単価表

単価使用年月	2019.07
歩掛適用年月	2019.07
労務調整係数	1.000-00000 0.0 0

単 49号	鉄筋工[市場単価]	SD345 D13, 一般構造物, 10t未満, 無, 無, 無, 補正無(鉄筋割合10%未満含む), 補正無(一般構造物)	単位	t	単位数量	1	単価	
名称・規格		条件	単位	数量	単価	金額	摘要	
	鉄筋コンクリート用棒鋼 SD345 D13		t	1.03				
	鉄筋工 加工・組立共 一般構造物		t	1				
	諸雑費(まるめ)		式	1				
	合計							
	単価							円/t

## 2次単価表

単価使用年月	2019.07
歩掛適用年月	2019.07
労務調整係数	1.000-00000 0.0 0

単 50号	蓋版	据付け,無し,蓋版(各種),40を超え170kg/枚以下,無し,無し	単位	枚	単価数量	100	単価	
名称・規格		条件	単位	数量	単価	金額	摘要	
	蓋版コンクリート・鋼製 昼間 170kg以下 制約無		枚	100				
	側溝蓋 グレーチング T25 500*500用		枚	100				
	諸雑費(まるめ)		式	1				
	合計							
	単価							円/枚

## 2次単価表

単価使用年月	2019.07
歩掛適用年月	2019.07
労務調整係数	1.000-00000 0.0 0

単 51号	処分費(m3)	条件	単位	m3	単位数量	100	単価	
名称・規格		条件	単位	数量	単価	金額	摘要	
	処分費 残土処分費		m3	100				
	合計							
	単価							円/m3

## 2次単価表

単価使用年月	2019.07
歩掛適用年月	2019.07
労務調整係数	1.000-00000 0.0 0

単 52号	構造物取壊し	無筋構造物, 機械施工, 無し, 無し, 不要	単位	m3	単位数量	10	単価	
名称・規格		条件	単位	数量	単価	金額	摘要	
	無筋構造物 昼間 機械施工 制約無		m3	10				
	合計							
	単価							円/m3

## 2次単価表

単価使用年月	2019.07
歩掛適用年月	2019.07
労務調整係数	1.000-00000 0.0 0

単 53号	処分費(m3)	条件	単位	m3	単位数量	金額	単価	摘要
	名称・規格		単位	数量	単価			
	処分費 コンクリート殻（無筋）		m3	100				
	合計							
	単価						円/m3	

## 2次単価表

単価使用年月	2019.07
歩掛適用年月	2019.07
労務調整係数	1.000-00000 0.0 0

単 54号	処分費(m3)	条件	単位	m3	単位数量	金額	単価	摘要
	名称・規格		単位	数量	単価			
	処分費 アスファルト殻		m3	100				
	合計							
	単価						円/m3	



## 2次単価表

単価使用年月	2019.07
歩掛適用年月	2019.07
労務調整係数	1.000-00000 0.0 0

単 55号	処分費(t)		単位	t	単位数量	100	単価	
名称・規格		条件	単位	数量	単価	金額	摘要	
	処分費 建設汚泥		t	100				
	合計							
	単価						円/t	

### 3次単価表

単価使用年月	2019.07
歩掛適用年月	2019.07
労務調整係数	1.000-00000 0.0 0

単 56号	ラフテレンクレーン(排出ガス対策型) (油圧伸縮ジブ型)16t吊	単位	日	単位数量	1	単価	
名称・規格		条件	単位	数量	単価	金額	摘要
	ラフテレンクレーン[油圧伸縮ジブ型] 16t吊		日	1			
	合計						
	単価						円/日

### 3次単価表

単価使用年月	2019.07
歩掛適用年月	2019.07
労務調整係数	1.000-00000 0.0 0

単 57号	空気圧縮機(排出ガス対策型) 7.5~7.8m3/min	陸上	単位	日	単位数量	1	単価	
名称・規格		条件	単位	数量	単価	金額	摘要	
	軽油		L	66				
	空気圧縮機 7.5~7.8m3/min		日	1.75				
	合計							
	単価						円/日	

# 3次単価表

単価使用年月	2019.07
歩掛適用年月	2019.07
労務調整係数	1.000-00000 0.0 0

単 58号	さく岩機 コンクリートブレイカ 20kg級		単位	日	単位数量	1	単価	
名称・規格		条件	単位	数量	単価	金額	摘要	
	さく岩機[コンクリートブレイカ] 質量 20kg級	機械条件: 運転日当り損料	日	1				
	さく岩機[コンクリートブレイカ] 質量 20kg級	機械条件: 供用日当り損料	日	1.71				
	合計							
	単価							円/日

# 機労材集計リスト（機械）

工事名	R 1 波土 浅川港海岸（浅川地区） 海・浅川 胸壁工事					
単価コード	名称	規格	単位	数量	金額	摘要
L001010003	バックホウ(クローラ) [標準]	山積0.45m3(平積0.35m3)	日	0.51	3,143	
L001010004	バックホウ(クローラ) [標準・クレーン機能付き]	山積0.8m3(平積0.6m3)2.9t吊	日	0.615	6,825	
L001010007	バックホウ(クローラ) [標準]	山積0.8m3(平積0.6m3)	日	0.451	4,516	
L001060003	タイヤローラ [普通型]	運転質量8～20t	日	0.202	1,020	
L001110001	発動発電機 [カソリンエンジン駆動]	2kVA	日	2.442	1,410	
L001130006	ラフテレンクレーン [油圧伸縮シブ型]	25t吊	日	0.56	23,968	
L301010250	ラフテレンクレーン [油圧伸縮シブ型]	16t吊	日	6.478	246,164	
L301020030	空気圧縮機	7.5～7.8m3/min	日	0.892	2,347	
L301040010	振動ローラ (舗装用) [ハンドガイド式]	質量0.8～1.1t	日	0.972	1,895	
L301040030	タンバ及びリマ	質量60～80kg	日	0.323	203	
M000301005	ダンプトラック [オンロード・ディーゼル]	10t積級	供用日	0.45	9,189	
M000701015	モータグレーダ [土工用・排ガス対策型(第2次)]	プレート幅3.1m	供用日	0.194	3,559	
M000801009	ロードローラ [マカダム・排ガス対策型(第2次)]	運転質量10t 締固め幅2.1m	供用日	0.203	2,756	
M000804001	振動ローラ (舗装用) [ハンドガイド式]	運転質量0.5～0.6t	供用日	0.637	947	
M000807001	振動コンパクタ [前進型]	機械質量40～60kg	供用日	1.371	442	
M001161010	コンクリートカッタ [バキューム式・湿式]	切削深20cm級	供用日	0.1	546	
M001161011	コンクリートカッタ [バキューム式・湿式]	超低騒音型 切削深30cm級	供用日	0.143	2,028	

## 機労材集計リスト（機械）

工事名	R 1 波土 浅川港海岸（浅川地区） 海・浅川 胸壁工事					
単価コード	名 称	規 格	単 位	数 量	金 額	摘 要
M007500147	電動ハンマドリル	穴あけ能力 φ40mm	供用日	3.282	970	
M302451000	バックホウ(クローラ型) [標準型・排対型(第2次)]	標準バケット容量 山積0.8m <sup>3</sup> /平積0.6m <sup>3</sup>	供用日	1.598	29,535	
M302460000	バックホウ(クローラ型) [標準型・排対型(第1次)]	標準バケット容量 山積0.45m <sup>3</sup> /平積0.35m <sup>3</sup>	供用日	0.047	471	
M302590000	ダンプトラック[オンロード・ディーゼル]	10t積級	供用日	2.48	50,661	
M303580000	さく岩機[コンクリートブレーカ]	質量 20kg級	日	4.146	384	
	合計額				392,979	

## 見積単価一覧表

工事名	R1波土 浅川港海岸(浅川地区) 海・浅川 胸壁工事			
名称	規格	単位	単価	備考
処分費	コンクリート殻(無筋)	m3	4,200	運搬距離2.7km
処分費	アスファルト殻	m3	4,100	運搬距離2.7km
処分費	建設汚泥	t	11,000	
処分費	土砂	m3	909	運搬距離2.7km











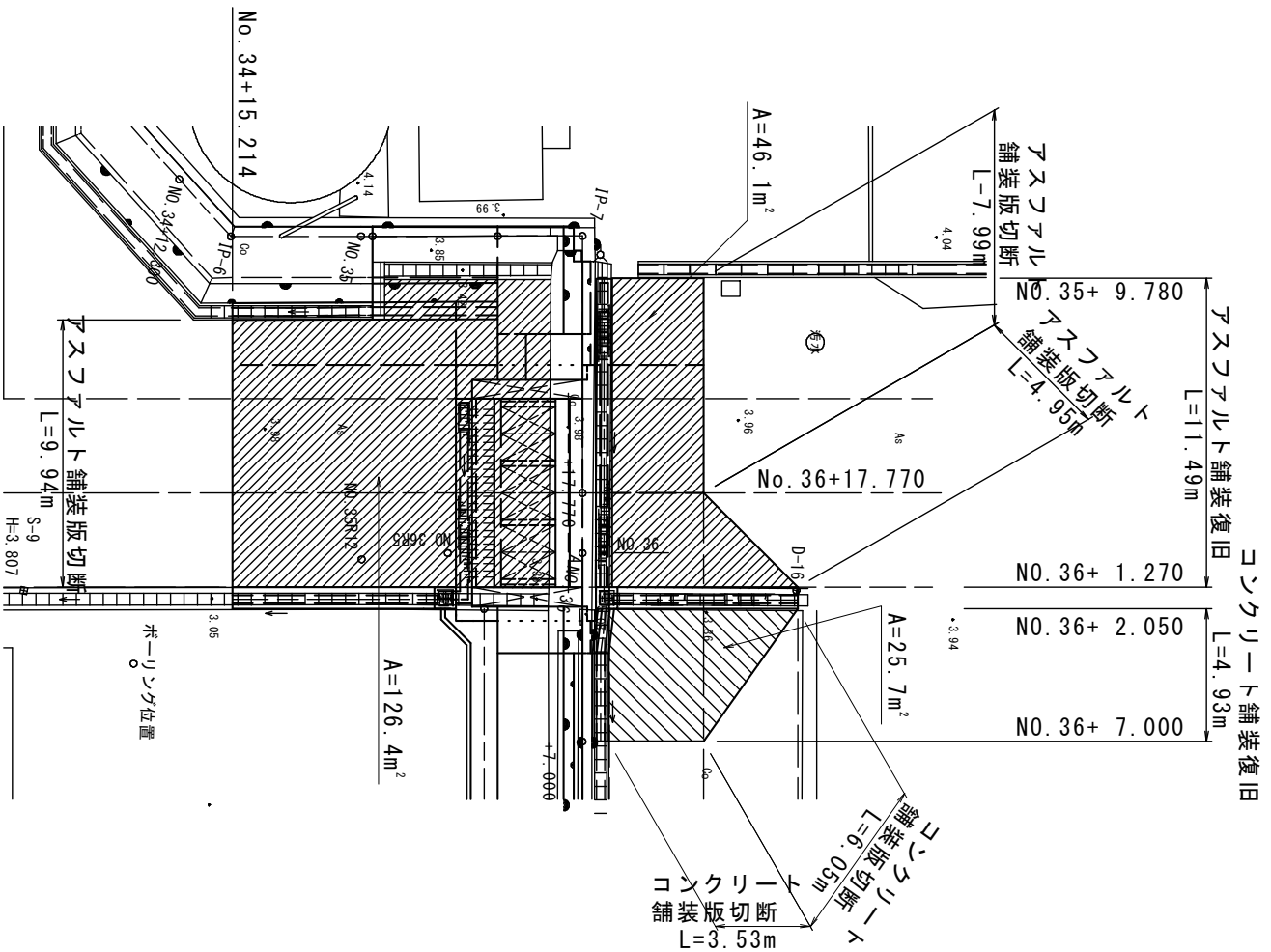




取合土工集計表						
細 別	規 格	記号	計 算 式	単 位	小 計	合 計
作業土工						
床掘	土砂					
	標準		10.6+148.7	m <sup>3</sup>		159
埋戻	土砂					
	最大埋戻幅 1m以上4m未満		4.2+48	m <sup>3</sup>		52
	最大埋戻幅 1m未満		0.8+2.6	m <sup>3</sup>		3
構造物取壊し工						
コンクリート取壊し						
	無筋構造物		4.7+10.7+5.6+5.1	m <sup>3</sup>		26
アスファルト舗装版破碎						
	t=5cm		172.5	m <sup>2</sup>		173
			8.6	m <sup>3</sup>		9
基面整正	土砂		72.2	m <sup>2</sup>		72

土工						
細 別	規 格	記号	計 算 式	単 位	小 計	合 計
コンクリート取壊し	嵩上げ水路部					
	1号嵩上げ水路		0.1	m <sup>3</sup>	0.1	
	2号嵩上げ水路		0.4	m <sup>3</sup>	0.4	
	3号嵩上げ水路		5.0	m <sup>3</sup>	5.0	
	4号嵩上げ水路		0.1	m <sup>3</sup>	0.1	5.6
アスファルト舗装版破碎						
	t=5cm					
	面 積		126.4+46.1	m <sup>2</sup>		172.5
	体 積		172.5×0.050	m <sup>3</sup>		8.6
アスファルト舗装切断						
	t=5cm		9.94+7.99+4.95	m		22.9
コンクリート舗装版破碎						
	t=20cm					
	面 積		25.7	m <sup>2</sup>		25.7
	体 積		25.7×0.200	m <sup>3</sup>		5.1
コンクリート舗装切断						
	t=20cm		6.05+3.53	m		9.6

アスファルト舗装取壊し、コンクリート舗装取壊し S=1:250



細別	規格	記号	計	算	式	単位	小計	合計
----	----	----	---	---	---	----	----	----





土工														
土 積 計 算 書														
測 点	点 間 距 離	平 均 距 離	床 掘 標 準			床 掘 平均施工幅1m以上2m未満			埋 戻 最大埋戻幅 1m以上4m未満			埋 戻 最大埋戻幅 1m未満		
			断面積	平 均	数 量	断面積	平 均	数 量	断面積	平 均	数 量	断面積	平 均	数 量
NO. 34 + 15.214			0.6			0.0			0.2			0.1		
NO. 35	4.786 m		0.6	0.60	2.9	0.0	0.00	0.0	0.2	0.20	1.0	0.1	0.10	0.5
NO. 35 + 0.422	0.422 m		0.6	0.60	0.3	0.0	0.00	0.0	0.2	0.20	0.1	0.1	0.10	0.0
NO. 35 + 0.422	0.000 m		2.4	1.50	0.0	0.0	0.00	0.0	1.0	0.60	0.0	0.1	0.10	0.0
NO. 35 + 3.517	3.095 m		2.4	2.40	7.4	0.0	0.00	0.0	1.0	1.00	3.1	0.1	0.10	0.3
合 計	8.303 m				10.6 m <sup>3</sup>			0.0 m <sup>3</sup>			4.2 m <sup>3</sup>			0.8 m <sup>3</sup>

土工															土 積 計 算 書														
測 点	点 間 距 離	平 均 距 離	床 掘 標 準			床 掘 平均施工幅1m以上2m未満			埋 戻 最大埋戻幅 1m以上4m未満			埋 戻 最大埋戻幅 1m未満																	
			断面積	平 均	数 量	断面積	平 均	数 量	断面積	平 均	数 量	断面積	平 均	数 量															
NO. 35 + 8.222		(IP.7)																											
NO. 35 + 9.780	1.558 m	(舗装端)																											
NO. 35 + 13.020	3.240 m	(底版端)																											
NO. 35 + 17.770	4.750 m	(陸開中心)																											
NO. 36	2.230 m																												
NO. 36 + 1.984	1.984 m		7.9	3.95	7.8	0.0	0.00	0.0	1.0	0.50	1.0	0.6	0.30	0.6															
NO. 36 + 2.520	0.536 m	(底版端)	7.9	7.90	4.2	0.0	0.00	0.0	1.0	1.00	0.5	0.6	0.60	0.3															
NO. 36 + 3.720	1.200 m	(胸壁端)	7.9	7.90	9.5	0.0	0.00	0.0	1.0	1.00	1.2	0.6	0.60	0.7															
NO. 36 + 7.000	3.280 m	(舗装端)	6.8	7.35	24.1	0.0	0.00	0.0	2.6	1.80	5.9	0.0	0.30	1.0															
NO. 37 +	13.000 m		6.8	6.80	88.4	0.0	0.00	0.0	2.6	2.60	33.8	0.0	0.00	0.0															
NO. 37 + 2.160	2.160 m	(胸壁端)	6.8	6.80	14.7	0.0	0.00	0.0	2.6	2.60	5.6	0.0	0.00	0.0															
NO. 37 + 2.160	0.000 m	(胸壁端)																											
NO. 38 +	17.840 m																												
NO. 38 + 10.000	10.000 m																												
NO. 39 +	10.000 m																												
NO. 40 +	20.000 m																												
NO. 41 +	20.000 m																												
NO. 41 + 6.667	9.670 m	(管理道端)																											
合 計	121.448 m				148.7 m <sup>3</sup>			0.0 m <sup>3</sup>			48.0 m <sup>3</sup>			2.6 m <sup>3</sup>															

土工															土 積 計 算 書								
測 点	点 間 距 離	平 均 距 離	コンクリート取壊し 無筋構造物（水路部）			コンクリート取壊し 無筋構造物（基礎部）																	
			断面積	平 均	数 量	断面積	平 均	数 量	断面積	平 均	数 量	断面積	平 均	数 量									
NO. 35 + 0.422			0.3																				
NO. 35 + 7.100	6.678 m		0.3	0.30	2.0																		
NO. 35 + 9.780		(舗装端)	0.2			0.8																	
NO. 35 + 13.020	3.240 m	(底版端)	0.2	0.20	0.6	0.8	0.80	2.6															
NO. 35 + 17.770	4.750 m	(陸閘中心)	0.2	0.20	1.0	0.8	0.80	3.8															
NO. 36	2.230 m		0.2	0.20	0.4	0.8	0.80	1.8															
NO. 36 + 1.987	1.987 m		0.2	0.20	0.4	0.8	0.80	1.6															
NO. 36 + 2.520	0.533 m	(底版端)	0.2	0.20	0.1	0.8	0.80	0.4															
NO. 36 + 3.720	1.200 m	(胸壁端)	0.2	0.20	0.2	0.0	0.40	0.5															
合 計	20.618 m				4.7 m <sup>3</sup>			10.7 m <sup>3</sup>															

胸壁数量集計表

細 別	規 格	単位	1号胸壁	1号胸壁 3号水路側壁部	2号胸壁	3号胸壁	接続胸壁A	接続胸壁B	合 計
コンクリート	$\sigma_{ck} \geq 18\text{N}/\text{mm}^2$	m <sup>3</sup>	29.40	0.26	180.53			16.20	226.39
型枠	無筋構造物	m <sup>2</sup>	19.79	-0.12	85.93			21.08	126.68
基礎栗石	t=200mm	m <sup>2</sup>	5.1	-	60.9			4.4	70.4
枠組足場	手摺先行枠組足場	掛m <sup>2</sup>	10.2	-	60.9			15.3	86.4
単管傾斜足場		掛m <sup>2</sup>	13.9	-	49.8			5.8	69.5
チップング	3cm以下	m <sup>2</sup>	13.5	-	36.9			-	50.4
差し筋	SD345, D16, L=500mm	kg	11.0	-	37.0			-	48
削 孔	φ 26×170	孔	14	-	37			-	51
注入材	エポキシ樹脂系, 1200kg/m <sup>3</sup>	kg	0.9	-	2.5			-	3.4
目地材	瀝青質目地材, t=10mm	m <sup>2</sup>	12.6	-	29.4			9.7	51.7
止水板	CF-200	m	2.9	-	3.3			3.3	9.5
スリップバー	φ 19×600	本	5	-	6			6.0	17
キャップ	L=300mm, VP25A (キャップ付)	個	5	-	6			6.0	17
埋戻しコンクリート	$\sigma_{ck} \geq 18\text{N}/\text{mm}^2$	m <sup>3</sup>	-	0.66	-			-	0.7
同 型 枠	小型構造物	m <sup>2</sup>	-	1.08	-			-	1.1

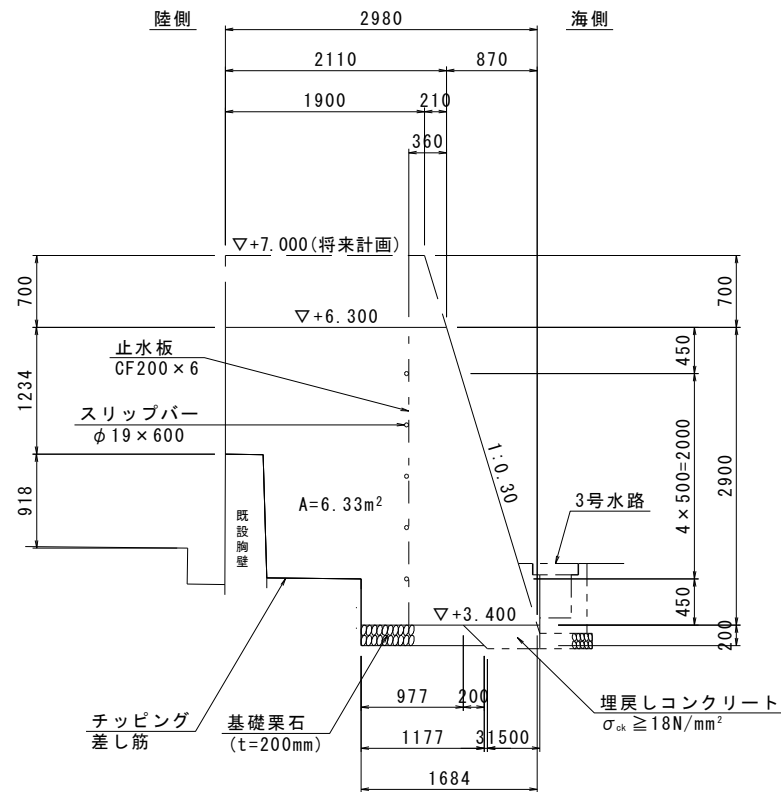


胸壁工-1号胸壁

細別	規格	記号	計算式	単位	小計	合計
----	----	----	-----	----	----	----

1号胸壁工 S=1:50

NO. 35+ 0.422 ~ NO. 35+ 5.067



胸壁工-1号胸壁						
細 別	規 格	記号	計 算 式	単 位	小 計	合 計
コンクリート	$\sigma_{ck} \geq 18\text{N/mm}^2$		$6.33 \times 4.645$	$\text{m}^3$		29.40
型枠	無筋構造物		$4.26 \times 4.645$	$\text{m}^2$		19.79
基礎栗石	t=200mm		$1.1 \times 4.645$	$\text{m}^2$		5.1
枠組足場	手摺先行枠組足場		$2.2 \times 4.645$	掛 $\text{m}^2$		10.2
単管傾斜足場			$3 \times 4.645$	掛 $\text{m}^2$		13.9
チッピング	3cm以下		$2.9 \times 4.645$	$\text{m}^2$		13.5
差し筋	箇所		13.5/1.000	箇所		14
差し筋	SD345, D16, L=500mm		$0.500 \times 1.56 \times 14$	kg		11
削 孔	$\phi 26 \times 170$		14	孔		14
接着剤	エポキシ樹脂系注入材		$(0.026 \times 0.026 - 0.016 \times 0.016) \times \pi / 4 \times 0.170 \times 1200 \times 14$	kg		0.94
	1200kg/ $\text{m}^3$					





胸壁工-1号胸壁						
細 別	規 格	記号	計 算 式	単位	小 計	合 計
3号水路側壁部						
(1.0m当り数量)						
	NO.35+0.422					
コンクリート	$\sigma_{ck} \geq 18\text{N/mm}^2$		$1/2 \times (0.179 + 0.025) \times 0.558 - 0.110 \times 0.070$	m <sup>3</sup>	0.049	
型枠	無筋構造物		$0.558 - 0.558 \times 1.0440$	m <sup>2</sup>	-0.025	
埋戻しコンクリート	$\sigma_{ck} \geq 18\text{N/mm}^2$		$1/2 \times (0.732 + 0.500) \times 0.232$	m <sup>3</sup>	0.143	
同型枠	小型構造物		0.232	m <sup>2</sup>	0.232	
	NO.35+3.517					
コンクリート	$\sigma_{ck} \geq 18\text{N/mm}^2$		$1/2 \times (0.204 + 0.024) \times 0.600 - 0.110 \times 0.070$	m <sup>3</sup>	0.061	
型枠	無筋構造物		$0.600 - 0.600 \times 1.0440$	m <sup>2</sup>	-0.026	
埋戻しコンクリート	$\sigma_{ck} \geq 18\text{N/mm}^2$		$1/2 \times (0.731 + 0.500) \times 0.231$	m <sup>3</sup>	0.142	
同型枠	小型構造物		0.231	m <sup>2</sup>	0.231	
	NO.35+5.067					
コンクリート	$\sigma_{ck} \geq 18\text{N/mm}^2$		$1/2 \times (0.204 + 0.024) \times 0.600 - 0.110 \times 0.070$	m <sup>3</sup>	0.061	
型枠	無筋構造物		$0.600 - 0.600 \times 1.0440$	m <sup>2</sup>	-0.026	
埋戻しコンクリート	$\sigma_{ck} \geq 18\text{N/mm}^2$		$1/2 \times (0.730 + 0.500) \times 0.230$	m <sup>3</sup>	0.141	
同型枠	小型構造物		0.230	m <sup>2</sup>	0.230	

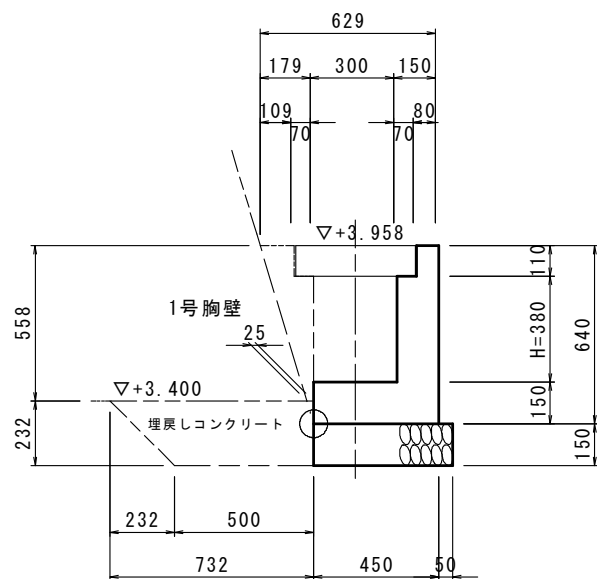


胸壁工-1号胸壁

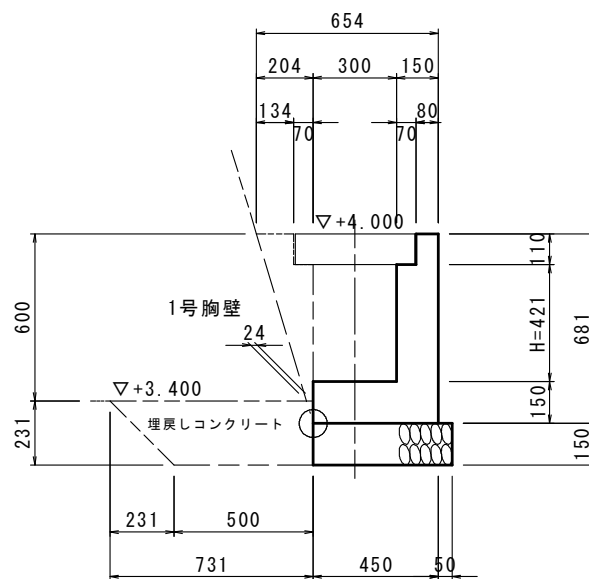
細 別	規 格	記号	計 算 式	単 位	小 計	合 計
-----	-----	----	-------	-----	-----	-----

1号胸壁水路部, 3号水路 S=1:20

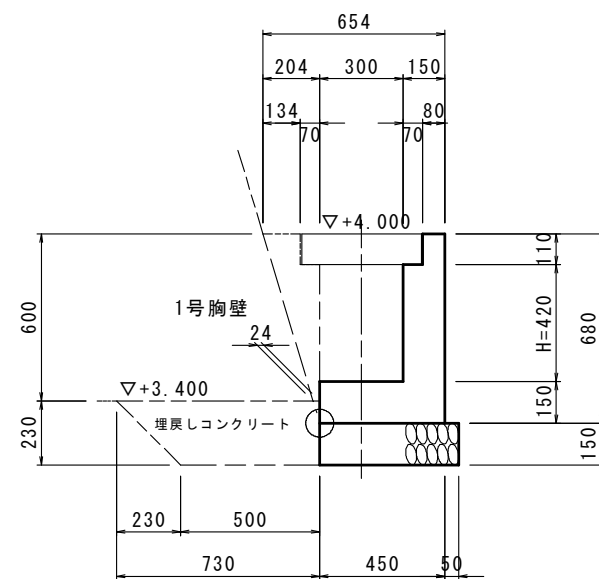
NO. 35+0.422



NO. 35+3.517



NO. 35+5.067



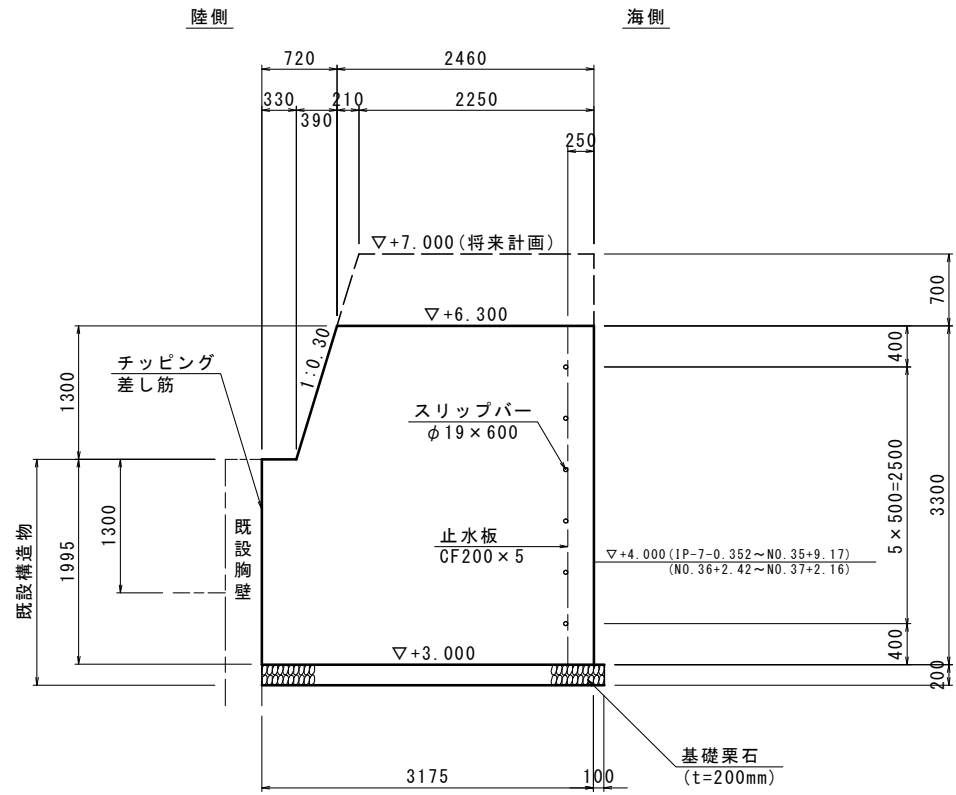


胸壁工-2号胸壁(旧胸壁部)

細 別	規 格	記号	計 算 式	単 位	小 計	合 計
-----	-----	----	-------	-----	-----	-----

2号胸壁工 S=1:50

IP-7 -0.352 ~ NO.35+9.170  
 NO.36+ 2.520 ~ NO.37+ 2.160



胸壁工-2号胸壁(旧胸壁部)						
細別	規格	記号	計 算 式	単位	小 計	合 計
コンクリート	$\sigma_{ck} \geq 18\text{N/mm}^2$					
		2	$9.79 \times 18.44$	$\text{m}^3$	180.53	180.53
型枠	無筋構造物					
		2	$4.66 \times 18.44$	$\text{m}^2$	85.93	85.93
基礎栗石	t=200mm					
		2	$3.3 \times 18.44$	$\text{m}^2$	60.9	60.9
枠組足場	手摺先行枠組足場					
		2	$3.3 \times 18.44$	掛 $\text{m}^2$	60.9	60.9
単管傾斜足場						
		2	$2.7 \times 18.44$	掛 $\text{m}^2$	49.8	49.8
チップング	3cm以下					
		2	$2 \times 18.44$	$\text{m}^2$	36.9	36.9
差し筋	箇所					
		2	36.9/1.000	箇所	37	37

胸壁工-2号胸壁(旧胸壁部)						
細 別	規 格	記号	計 算 式	単 位	小 計	合 計
差し筋	SD345, D16, L=500mm					
		2	$0.500 \times 1.56 \times 37$	kg	29	29
削 孔	$\phi 26 \times 170$					
		2	37	孔	37	37
接着剤	エポキシ樹脂系注入材					
	1200kg/m <sup>3</sup>	2	$(0.026 \times 0.026 - 0.016 \times 0.016) \times \pi / 4 \times 0.170 \times 1200 \times 37$	kg	2.49	2.49
目地材	瀝青質目地材, t=10mm					
	NO.36+ 3.720	2	9.79	m <sup>2</sup>	9.8	
	NO.36+12.000	2	9.79	m <sup>2</sup>	9.8	
	NO.37+ 2.160	2	9.79	m <sup>2</sup>	9.8	29.4
止水板	CF-200					
	NO.36+12.000	2	3.300	m		3.3
スリップバー	$\phi 19 \times 600$					
	NO.36+12.000	2	6	本		6
キャップ	L=300mm		VP25A(キャップ付)			
	NO.36+12.000	2	6	個		6

胸壁工－接続胸壁B						
細 別	規 格	記号	計 算 式	単位	小 計	合 計
	延 長		NO.36 + 1.984 ~ NO.35 + 3.720			
			0.536 + 1.200	m		1.736
コンクリート	$\sigma_{ck} \geq 18\text{N/mm}^2$		$1/2 \times (2.460 + 3.330) \times 2.900 \times 0.536$	m <sup>3</sup>	4.50	
			$1/2 \times (2.460 + 3.450) \times 3.300 \times 1.200$	m <sup>3</sup>	11.70	16.20
型枠	無筋構造物					
	側面		$1/2 \times (2.460 + 3.450) \times 3.300 + 1/2 \times 0.600 \times 0.180$	m <sup>2</sup>	9.81	
	海側		$2.900 \times 0.536 + 3.300 \times 1.200$	m <sup>2</sup>	5.51	
	陸側		$(2.900 \times 0.536 + 3.300 \times 1.200) \times 1.0440$	m <sup>2</sup>	5.76	21.08
			斜比 1:0.3 = 1.0440			
基礎栗石	t=200mm		$(3.450 + 0.100 \times 2) \times 1.200$	m <sup>2</sup>		4.4
枠組足場	手摺先行枠組足場					
	海側		$3.300 \times 1.736 - 0.400 \times 0.536$	掛m <sup>2</sup>	5.5	
	側面		$1/2 \times (2.460 + 3.450) \times 3.300$	掛m <sup>2</sup>	9.8	15.3
単管傾斜足場	陸側		$(3.300 \times 1.736 - 0.400 \times 0.536) \times 1.0440$	掛m <sup>2</sup>		5.8













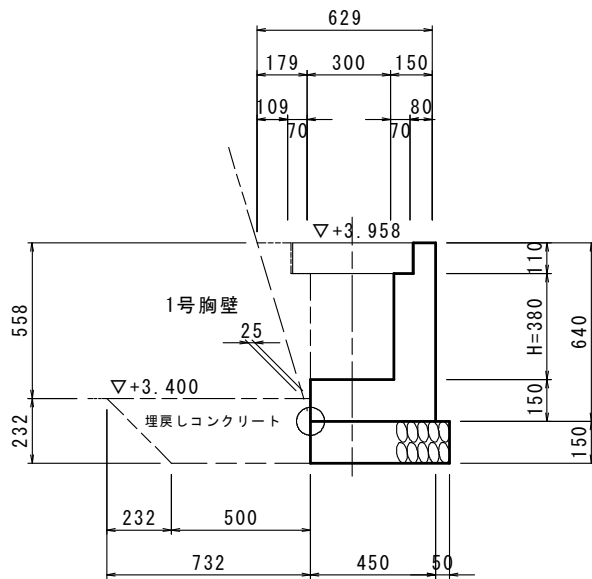
3号水路						
細 別	規 格	記号	計 算 式	単 位	小 計	合 計
コンクリート	$\sigma_{ck} \geq 18\text{N/mm}^2$					
	H=0.380~0.421		$1/2 \times (0.133 + 0.139) \times 3.095$	m <sup>3</sup>	0.42	
	H=0.421~0.420		$1/2 \times (0.139 + 1.36) \times 1.550$	m <sup>3</sup>	1.16	1.58
型枠	小型構造物					
	H=0.380~0.421		$1/2 \times (1.28 + 1.362) \times 3.095$	m <sup>2</sup>	4.09	
	H=0.421~0.420		$1/2 \times (1.362 + 1.36) \times 1.550$	m <sup>2</sup>	2.11	6.20
砕石基礎	RC-40, t=150mm					
	H=0.380~0.421		$1/2 \times (0.5 + 0.5) \times 3.095$	m <sup>2</sup>	1.5	
	H=0.421~0.420		$1/2 \times (0.5 + 0.5) \times 1.550$	m <sup>2</sup>	0.8	2.3
コンクリート蓋	C2-B300					
	H=0.380~0.421		$1/2 \times (2 + 2) \times 3.095$	枚	6.2	
	H=0.421~0.420		$1/2 \times (2 + 2) \times 1.550$	枚	3.1	9.3
基面整正	土砂					
	H=0.380~0.421		$1/2 \times (0.5 + 0.5) \times 3.095$	枚	1.5	
	H=0.421~0.420		$1/2 \times (0.5 + 0.5) \times 1.550$	枚	0.8	2.3

3号水路

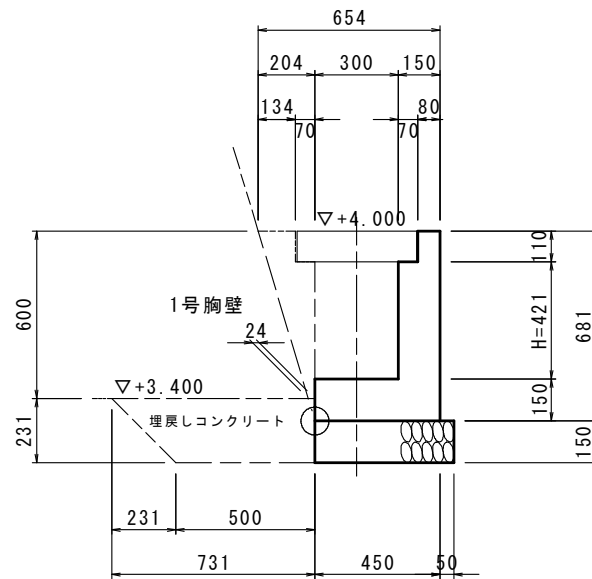
細 別	規 格	記号	計 算 式	単 位	小 計	合 計
-----	-----	----	-------	-----	-----	-----

1号胸壁水路部, 3号水路 S=1:20

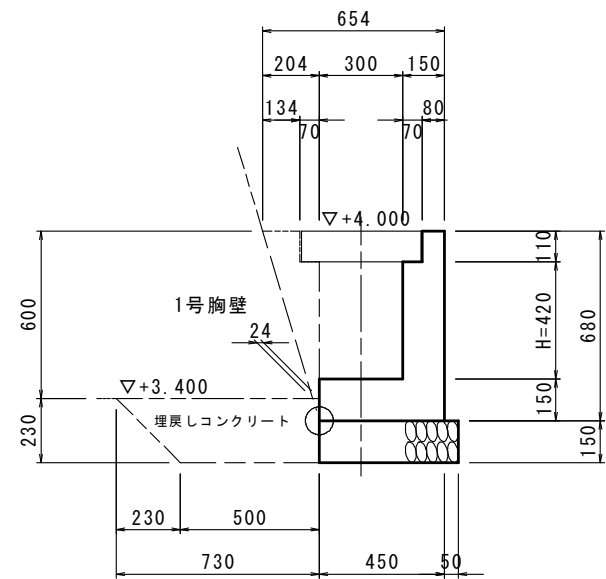
NO. 35+0.422



NO. 35+3.517



NO. 35+5.067



1号嵩上げ水路						
細 別	規 格	記号	計 算 式	単位	小 計	合 計
	延 長		NO.36+ 3.720 ~ NO.36+ 7.000			
	陸側		3.280	m		3.28
(1.0m当り数量)						
	H=0.160					
コンクリート	$\sigma_{ck} \geq 18\text{N/mm}^2$		$(0.160 \times 0.150 - 0.110 \times 0.070) \times 2$	m <sup>3</sup>	0.033	
型枠	小型構造物		0.160 × 4	m <sup>2</sup>	0.640	
差し筋	L=200mm, D13, SD345		$0.995 \times 0.200 \times 1.000 / 0.500 \times 2$	kg	0.80	
削 孔	φ 16, L=200mm		1.000/0.500 × 2	孔	4.0	
コンクリート蓋	C2-B300		1.000/0.500	枚	2.0	
コンクリート取壊し	無筋構造物		$(0.110 \times 0.080 + 0.050 \times 0.150) \times 2$	m <sup>3</sup>	0.03	
	H=0.251					
コンクリート	$\sigma_{ck} \geq 18\text{N/mm}^2$		$(0.251 \times 0.150 - 0.110 \times 0.070) \times 2$	m <sup>3</sup>	0.060	
型枠	小型構造物		0.251 × 4	m <sup>2</sup>	1.004	
差し筋	L=200mm, D13, SD345		$0.995 \times 0.200 \times 1.000 / 0.500 \times 2$	kg	0.80	
削 孔	φ 16, L=100mm		1.000/0.500 × 2	孔	4.0	
コンクリート蓋	C2-B300		1.000/0.500	枚	2.0	
コンクリート取壊し	無筋構造物		$(0.110 \times 0.080 + 0.050 \times 0.150) \times 2$	m <sup>3</sup>	0.03	



1号嵩上げ水路						
細 別	規 格	記号	計 算 式	単 位	小 計	合 計
コンクリート	$\sigma_{ck} \geq 18\text{N/mm}^2$					
	H=0.160~0.251		$1/2 \times (0.033 + 0.06) \times 3.28$	m <sup>3</sup>		0.15
型枠	小型構造物					
	H=0.160~0.251		$1/2 \times (0.64 + 1.004) \times 3.28$	m <sup>2</sup>		2.70
差し筋	L=200mm, D13, SD345					
	H=0.160~0.251		$1/2 \times (0.8 + 0.8) \times 3.28$	kg		2.62
削孔	$\phi 16$ , L=200mm					
	H=0.160~0.251		$1/2 \times (4 + 4) \times 3.28$	孔		13
コンクリート蓋	C2-B300		(既設蓋を再利用)			
	H=0.160~0.251		$1/2 \times (2 + 2) \times 3.28$	枚		6.6
コンクリート取壊し	無筋構造物					
	H=0.160~0.251		$1/2 \times (0.03 + 0.03) \times 3.28$	m <sup>3</sup>		0.1

2号嵩上げ水路						
細 別	規 格	記号	計 算 式	単 位	小 計	合 計
	延 長		NO.36+1.700付近(現況陸側水路)			
	陸閘部陸側(陸方向)		6.710	m		6.71
(1.0m当り数量)						
	H=0.160					
コンクリート	$\sigma_{ck} \geq 18\text{N/mm}^2$		$(0.160 \times 0.300 - 0.110 \times 0.070) + (0.160 \times 0.200 - 0.110 \times 0.070)$	m <sup>3</sup>	0.065	
型枠	小型構造物		0.160×4	m <sup>2</sup>	0.640	
差し筋	L=200mm, D13, SD345		$0.995 \times 0.200 \times 1.000 / 0.500 \times 2$	kg	0.80	
削 孔	φ 16, L=200mm		1.000/0.500×2	孔	4.0	
コンクリート蓋	C2-B300		1.000/0.500	枚	2.0	
コンクリート取壊し	無筋構造物		$(0.110 \times 0.230 + 0.050 \times 0.300) + (0.110 \times 0.130 + 0.050 \times 0.200)$	m <sup>3</sup>	0.06	
	H=0.300					
コンクリート	$\sigma_{ck} \geq 18\text{N/mm}^2$		$(0.300 \times 0.300 - 0.110 \times 0.070) + (0.300 \times 0.200 - 0.110 \times 0.070)$	m <sup>3</sup>	0.135	
型枠	小型構造物		0.300×4	m <sup>2</sup>	1.200	
差し筋	L=200mm, D13, SD345		$0.995 \times 0.200 \times 1.000 / 0.500 \times 2$	kg	0.80	
削 孔	φ 16, L=200mm		1.000/0.500×2	孔	4.0	
コンクリート蓋	C2-B300		1.000/0.500	枚	2.0	
コンクリート取壊し	無筋構造物		$(0.110 \times 0.230 + 0.050 \times 0.300) + (0.110 \times 0.130 + 0.050 \times 0.200)$	m <sup>3</sup>	0.06	



3号嵩上げ水路						
細 別	規 格	記号	計 算 式	単 位	小 計	合 計
	延 長		NO.34+15.198 ~ NO.35+ 2.698			
	陸閘部海側(海方向)		4.802+0.422+2.276	m		7.50
(1.0m当り数量)						
	H=0.160					
コンクリート	$\sigma_{ck} \geq 18\text{N/mm}^2$		$(0.160 \times 0.300 - 0.110 \times 0.070) + (0.160 \times 0.200 - 0.110 \times 0.070)$	m <sup>3</sup>	0.065	
型枠	小型構造物		0.160×4	m <sup>2</sup>	0.640	
差し筋	L=200mm, D13, SD345		$0.995 \times 0.200 \times 1.000 / 0.500 \times 2$	kg	0.80	
削 孔	φ 16, L=200mm		1.000/0.500×2	孔	4.0	
コンクリート蓋	C2-B300		1.000/0.500	枚	2.0	
コンクリート取壊し	無筋構造物		$(0.110 \times 0.230 + 0.050 \times 0.300) + (0.110 \times 0.130 + 0.050 \times 0.200)$	m <sup>3</sup>	0.06	
	H=0.251					
コンクリート	$\sigma_{ck} \geq 18\text{N/mm}^2$		$(0.251 \times 0.300 - 0.110 \times 0.070) + (0.251 \times 0.200 - 0.110 \times 0.070)$	m <sup>3</sup>	0.110	
型枠	小型構造物		0.251×4	m <sup>2</sup>	1.004	
差し筋	L=200mm, D13, SD345		$0.995 \times 0.200 \times 1.000 / 0.500 \times 2$	kg	0.80	
削 孔	φ 16, L=200mm		1.000/0.500×2	孔	4.0	
コンクリート蓋	C2-B300		1.000/0.500	枚	2.0	
コンクリート取壊し	無筋構造物		$(0.110 \times 0.230 + 0.050 \times 0.300) + (0.110 \times 0.130 + 0.050 \times 0.200)$	m <sup>3</sup>	0.06	



3号嵩上げ水路						
細 別	規 格	記号	計 算 式	単 位	小 計	合 計
コンクリート	$\sigma_{ck} \geq 18\text{N/mm}^2$					
	H=0.160~0.251		$1/2 \times (0.065 + 0.11) \times 4.802$	m <sup>3</sup>	0.42	
	H=0.251~0.259		$1/2 \times (0.11 + 0.114) \times 0.422$	m <sup>3</sup>	0.05	
	H=0.259~0.303		$1/2 \times (0.114 + 0.136) \times 2.276$	m <sup>3</sup>	0.28	0.75
型枠	小型構造物					
	H=0.160~0.251		$1/2 \times (0.64 + 1.004) \times 4.802$	m <sup>2</sup>	3.95	
	H=0.251~0.259		$1/2 \times (1.004 + 1.036) \times 0.422$	m <sup>3</sup>	0.43	
	H=0.259~0.303		$1/2 \times (1.036 + 1.212) \times 2.276$	m <sup>2</sup>	2.56	6.94
差し筋	L=200mm, D13, SD345					
	H=0.160~0.251		$1/2 \times (0.8 + 0.8) \times 4.802$	kg	3.84	
	H=0.251~0.259		$1/2 \times (0.8 + 0.8) \times 0.422$	kg	0.34	
	H=0.259~0.303		$1/2 \times (0.8 + 0.8) \times 2.276$	kg	1.82	6.00
削孔	$\phi 16, L=200\text{mm}$					
	H=0.160~0.251		$1/2 \times (4 + 4) \times 4.802$	孔	19.2	
	H=0.251~0.259		$1/2 \times (4 + 4) \times 0.422$	孔	1.7	
	H=0.259~0.303		$1/2 \times (4 + 4) \times 2.276$	孔	9.1	30



4号嵩上げ水路						
細 別	規 格	記号	計 算 式	単位	小 計	合 計
	延 長		NO.34+15.217 ~ NO.35+ 0.422			
	陸閘部海側(海方向)		4.783+0.422	m		5.21
(1.0m当り数量)						
	H=0.160					
コンクリート	$\sigma_{ck} \geq 18\text{N/mm}^2$		$0.160 \times 0.150 - 0.110 \times 0.070$	$\text{m}^3$	0.016	
型枠	小型構造物		$0.160 \times 2$	$\text{m}^2$	0.320	
差し筋	L=200mm, D13, SD345		$0.995 \times 0.200 \times 1.000 / 0.500$	kg	0.40	
削 孔	$\phi 16$ , L=200mm		1.000/0.500	孔	2.0	
コンクリート蓋	C2-B300		1.000/0.500	枚	2.0	
コンクリート取壊し	無筋構造物		$0.110 \times 0.080 + 0.050 \times 0.150$	$\text{m}^3$	0.02	
チップング	t=2cm		$0.070 + 0.104$	$\text{m}^2$	0.2	
	H=0.216					
コンクリート	$\sigma_{ck} \geq 18\text{N/mm}^2$	右側壁	$(0.216 - 0.160) \times 0.070 + (0.216 \times 0.150 - 0.110 \times 0.070)$	$\text{m}^3$	0.029	
		左側壁	$(1/2 \times (0.104 \times 2 + (0.216 - 0.160) \times 0.3) \times (0.216 - 0.160))$	$\text{m}^3$	0.006	
		合計		$\text{m}^3$	0.035	
型枠	小型構造物		$(0.216 - 0.050) + (0.216 \times 2)$	$\text{m}^2$	0.598	
差し筋	L=200mm, D13, SD345		$0.995 \times 0.200 \times 1.000 / 0.500$	kg	0.40	
削 孔	$\phi 16$ , L=200mm		1.000/0.500	孔	2.0	
コンクリート蓋	C2-B300		1.000/0.500	枚	2.0	
コンクリート取壊し	無筋構造物		$0.110 \times 0.080 + 0.050 \times 0.150$	$\text{m}^3$	0.02	
チップング	t=2cm		$0.070 + 0.104 + (0.216 - 0.160) \times (1 + 1.0440)$	$\text{m}^2$	0.3	





4号嵩上げ水路						
細 別	規 格	記号	計 算 式	単 位	小 計	合 計
コンクリート	$\sigma_{ck} \geq 18\text{N/mm}^2$					
	H=0.160~0.216		$1/2 \times (0.016 + 0.035) \times 4.783$	m <sup>3</sup>	0.12	
	H=0.216~0.223		$1/2 \times (0.035 + 0.037) \times 0.422$	m <sup>3</sup>	0.02	0.1
型枠	小型構造物					
	H=0.160~0.216		$1/2 \times (0.32 + 0.598) \times 4.783$	m <sup>2</sup>	2.20	
	H=0.216~0.223		$1/2 \times (0.598 + 0.619) \times 0.422$	m <sup>2</sup>	0.26	2.5
差し筋	L=200mm, D13, SD345					
	H=0.160~0.216		$1/2 \times (0.4 + 0.4) \times 4.783$	kg	1.91	
	H=0.216~0.223		$1/2 \times (0.4 + 0.4) \times 0.422$	kg	0.17	2.1
削孔	φ 16, L=200mm					
	H=0.160~0.216		$1/2 \times (2 + 2) \times 4.783$	孔	9.6	
	H=0.216~0.223		$1/2 \times (2 + 2) \times 0.422$	孔	0.8	10
コンクリート蓋	C2-B300					
	H=0.160~0.216		$1/2 \times (2 + 2) \times 4.783$	枚	9.6	
	H=0.216~0.223		$1/2 \times (2 + 2) \times 0.422$	枚	0.8	10.4
コンクリート取壊し	無筋構造物					
	H=0.160~0.216		$1/2 \times (0.02 + 0.02) \times 4.783$	m <sup>3</sup>	0.1	
	H=0.216~0.223		$1/2 \times (0.02 + 0.02) \times 0.422$	m <sup>3</sup>	0.0	0.1



1号集水枡						
細 別	規 格	記号	計 算 式	単 位	小 計	合 計
コンクリート	$\sigma_{ck} \geq 18\text{N/mm}^2$					
			$0.800 \times 0.800 \times 1.000$	m <sup>3</sup>	0.64	
	グレーチング控除		$-0.630 \times 0.630 \times 0.071$	m <sup>3</sup>	-0.03	
	内空控除		$-0.500 \times 0.500 \times 0.779$	m <sup>3</sup>	-0.19	
	陸閘導排水路控除		$-(0.300 \times 0.300 \times 0.085 + (0.300 - 0.071) \times 0.300 \times 0.065)$	m <sup>3</sup>	-0.01	
	3号嵩上げ水路控除		$-(0.720 \times 0.300 \times 0.085 + (0.720 - 0.071) \times 0.300 \times 0.065)$	m <sup>3</sup>	-0.03	0.38
型枠	小型構造物					
			$1.000 \times 0.800 \times 4 + 1.000 \times 0.500 \times 4 - 0.071 \times 0.50 \times 4$	m <sup>2</sup>	5.06	
	陸閘導排水路開口		$(0.300 - 0.071) \times 0.150 \times 2$	m <sup>2</sup>	0.07	
	3号嵩上げ水路開口		$(0.720 - 0.071) \times 0.150 \times 2$	m <sup>2</sup>	0.19	
	陸閘底板控除		$-(0.150 + 0.400) \times 0.800$	m <sup>2</sup>	-0.44	4.88
砕石基礎	RC-40, t=150mm					
			$0.900 \times 0.850$	m <sup>2</sup>		0.8
グレーチング蓋	500×500, T-25		607×607×65 (受枠 630×630×71)			
				枚		1



